



Rijkswaterstaat  
*Ministry of Infrastructure  
and Water Management*

# SPUK KCI

Klimaatneutrale circulaire infrastructuur

Informatiebijeenkomst

2024





# Agenda

- ✓ Aftrap RWS
- ✓ Doel van de regeling
- ✓ Uitgangspunten en scope
- ✓ Indienen van een aanvraag
- ✓ Adviesloket
- ✓ Inspiratie
- ✓ Voorbeeldaanvraag
- ✓ Vragen 30 min



# Agenda

- ✓ **Aftrap RWS**
- ✓ Doel van de regeling
- ✓ Uitgangspunten en scope
- ✓ Indienen van een aanvraag
- ✓ Adviesloket
  
- ✓ Inspiratie
- ✓ Voorbeeldaanvraag





# Aftrap RWS



**SAMEN OP WEG  
NAAR EEN DUURZAME  
TOEKOMST**





# Agenda

- ✓ Aftrap RWS
- ✓ **Doel van de regeling**
- ✓ Uitgangspunten en scope
- ✓ Indienen van een aanvraag
- ✓ Adviesloket
  
- ✓ Inspiratie
- ✓ Voorbeeldaanvraag







# Doelen

- Europese Unie:
  - < 2 graden Celsius opwarming
- Doelen NL
  - 2030: 50 % minder grondstofverbruik
  - 2050: 100 % circulair
- Doelen RWS
  - 2030: 100 % circulair





# Doel regeling

Faciliteren en stimuleren provincies en gemeenten:

- **CO2 reducerende en circulaire maatregelen** in GWW projecten.
- Bijdragen aan **kennis over toepasbaarheid.**
- Opschalen **innovatieve maatregelen** (TRL 7>).





# Agenda

- ✓ Aftrap RWS
- ✓ Doel van de regeling
- ✓ **Uitgangspunten en scope**
- ✓ Indienen van een aanvraag
- ✓ Adviesloket
  
- ✓ Inspiratie
- ✓ Voorbeeldaanvraag







# Voor wie is de regeling?

- Medeoverheden
  - Provincies
  - Gemeenten
- Niet voor waterschappen
- Samenwerken is mogelijk → Budget verhoogd



Bron: Wikipedia



# Scope regeling

- Duurzame en circulaire maatregelen. Drie thema's:





# Scope regeling

- Aanleg en onderhoud van wegverharding en bestrating
- Asfalteren
  - Biobased bitumen
- Straatwerk
  - Hergebruik





# Scope regeling

- Aanleg en onderhoud van bruggen, tunnels of viaducten.
- Hergebruik
- Hout
- Biobased







# Scope regeling

- Aanleg en onderhoud van wegmeubilair
- Verkeersborden
- Geleiderails
- Lichtmasten
- Portalen
- Waterkeringen
- Riolering





# Maatregelen

- In scope:
  - Maatregelen leidend tot CO2 reductie, uitgevraagd in Milieu Kosten Indicator (MKI).
  - TRL van  $\geq 7$ .
- Niet in scope:
  - Inzet van emissieloos-materieel of andere duurzame(re) brandstoffen → **SPUK SEB**.
  - Aanleg van groen.
  - Projecten in speelvelden, sportvelden, straatmeubilair.







# Hoogte uitkering en budget

Productgroepen	Beschikbaar bedrag
Aanleg en onderhoud van wegennet <i>Wegennet, fietspaden, trottoirs, waaronder asfalteren</i>	3,5 miljoen euro
Realisatie en onderhoud van kunstwerken <i>Bruggen, viaducten, waaronder fiets en voetgangersbruggen</i>	4 miljoen euro
Overig <i>Waaronder kades, oeverconstructies en riolering, aanschaf en aanleg van verkeers(regel)installaties, portalen, lichtmasten, geleiderails etc.</i>	1,5 miljoen euro



# Hoogte uitkering en budget

- Maximaal € 400.000 per provincie/gemeente
  - Inclusief compensabele btw
  - Combineren van maatregelen mogelijk, tevens combinaties van medeoverheden
- Activiteiten die voor aanvraag nog niet in opdracht zijn
- 100 % uitkering bij gunning
- First-come-first-serve





# Welke kosten onder de SPUK KCI?

- Directe meerkosten voor inkoop van duurzame maatregelen.
- Kosten t.b.v. maatregelen voor hergebruik, i.c.m. een concrete herbestemming.
- Onderzoeks- of ingenieurskosten t.b.v. uitvoering van de maatregel.





# Looptijd regeling



Startdatum:

**Maandag 1 juli 2024**

09:00

Einddatum:

**Vrijdag 20 december 2024**

17:00

Of tot het budget op is





# Voorwaarden (1)

- Max. €400.000 per medeoverheid.
- Medeoverheden mogen:
  - samenwerken;
  - meerdere projecten indienen;
  - sets van maatregelen indienen, zolang deze binnen hetzelfde project vallen.
- Per gereduceerde euro MKI wordt maximaal €30,- uitgekeerd.
- Verantwoording besteding en uitvoering jaarlijks volgens de a-systematiek.





## Voorwaarden (2)



- Binnen 4 jaar na verlening SPUK moet project worden opgeleverd.
- Aanvrager deelt opgedane kennis en ervaringen via factsheet.
- Het is niet toegestaan om:
  - regelingen te stapelen (wel met regelingen op andere onderwerpen/maatregelen);
  - maatregelen in te dienen die in opdracht zijn gegeven.





# Agenda

- ✓ Aftrap RWS
- ✓ Doel van de regeling
- ✓ Uitgangspunten en scope
- ✓ **Indienen van een aanvraag**
- ✓ Adviesloket
  
- ✓ Inspiratie
- ✓ Voorbeeldaanvraag





# Indienen aanvraag

- Online aanvraagformulier
- Uploaden documenten





# Onderdelen van uw aanvraag

- Algemene gegevens
- Aanvraagbedrag (meerkosten tot €400.000 per medeoverheid)
  
- Omschrijving project
- Maatregel(en)
- Circulaire strategie
- TRL – niveau
- Meerkosten
- MKI
- Kennisdeling





# Onderdelen van uw aanvraag

- Algemene gegevens
- Aanvraagbedrag (meerkosten)
  
- Omschrijving project
- Maatregel(en) → Voorbeeldaanvraag
- **Circulaire strategie**
- **TRL – niveau**
- Meerkosten → Voorbeeldaanvraag
- MKI → voorbeeldaanvraag
- Kennisdeling





# Circulaire strategie

1. Slow the loop: levensduurverlenging
2. Close the loop: sluiten van kringlopen
3. Substitutie: alternatieve grondstoffen.





# TRL niveau

- 4 fases, 9 niveaus
- Verkennen: TRL 1, 2 en 3
- Ontwikkelen: TRL 4, 5 en 6
- Demonstreren: TRL 7 en 8
- Opschalen en vermarkten: TRL 9







# TRL niveau – Demonstreren

- Level 7: Demonstratie prototype in operationele omgeving
- U gaat het **concept testen en demonstreren** in een gebruikersomgeving om werking in een operationele omgeving te bewijzen. De demonstratie van het concept in een praktijkomgeving levert nieuwe inzichten op voor de definitieve markttoepassing van uw innovatie.
- Level 8: Product/dienst is compleet en operationeel
- In deze fase krijgt uw innovatie zijn **definitieve vorm**. U hebt de technologische werking getest en het is **bewezen dat het voldoet** aan gestelde verwachtingen, kwalificaties en normen (certificering). Daarnaast bepaalt u de financiële kaders voor (massa)productie en lancering en bent u klaar voor de volgende stap.





# TRL niveau – Opschalen en vermarkten

- Level 9: Marktintroductie product/dienst/procedé
- Uw innovatie is **technisch en commercieel gereed**; productierijp en klaar voor lancering in de gewenste marktomgeving. Nu het totale ontwikkelingsproces is afgerond weet u hoe u uw product bij de gewenste doelgroep in de juiste markt krijgt.





# Na het indienen

- Ingediende stukken worden getoetst op:
  - scope, volledigheid, inhoudelijke kwaliteit en genoemde voorwaarden.
- Maximaal 13 weken voor verleningsbeschikking of afwijzing.
- SISA rapportage.
- Factsheet (verder) invullen na afronding project (max 1 jaar).





# Agenda

- ✓ Aftrap RWS
- ✓ Doel van de regeling
- ✓ Uitgangspunten en scope
- ✓ Indienen van een aanvraag
- ✓ **Adviesloket**
- ✓ Inspiratie
- ✓ Voorbeeldaanvraag





# Adviesloket

- Onderstaande partijen
- Vragen en ondersteuning
  - Nadere uitleg over de regeling
  - De aanvraag voor de uitkering
  - Passende projecten
  - Het invullen van de factsheet





# Adviesloket

- Terugbelverzoek → korte concrete vragen
- Feedbackverzoek → feedback over uw (gedeeltelijke) aanvraag
- Meedenksessie → meedenken over complexe vragen





Alle informatie en formats:

[www.duurzame-infra.nl/spuk-kci](http://www.duurzame-infra.nl/spuk-kci)







# Agenda

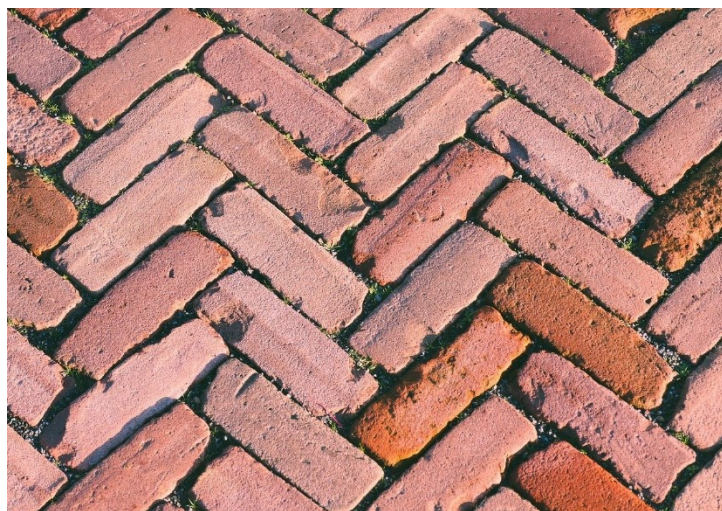
- ✓ Aftrap RWS
- ✓ Doel van de regeling
- ✓ Uitgangspunten en scope
- ✓ Indienen van een aanvraag
- ✓ Adviesloket
- ✓ **Inspiratie**
- ✓ Voorbeeldaanvraag





# Inspiratie - verhardingen

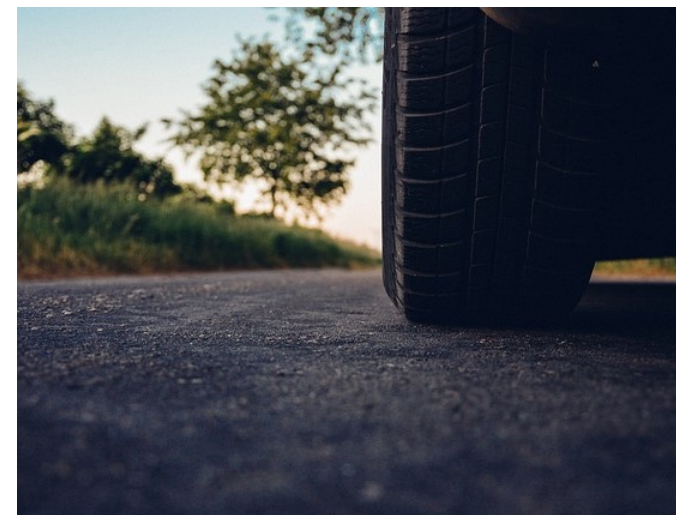
- Hergebruik, secundair en biobased materiaal, levensduurverlenging



Voorbeeld: Hergebruik straatstenen of betonklinkers



Biobased asfalt (Grasfalt)  
Voorbeeld: [Kennisbank biobased bouwen](#)



Levensduur verlengend onderhoud  
Voorbeeld: [Binnenlands bestuur](#)



# Inspiratie - bruggen en viaducten

- Hergebruik elementen, zoals brug of liggers (o.a. bruggenbank)
- Ontwerp voor toekomstig hergebruik (demontabel)
- Houten brug i.p.v. staal/beton



Inhijzen tweedehands brug Kappakade (15-11-2021)

Later bekijk Delen

Yvonne van Delft  
Wethouder (Circulaire) Economie

Bekijken op YouTube

(Foto's: Chris de Waard).

### Leiden plaatst tweedehands brug uit Veenendaal

Leiden, 15 november 2021 om 17:07 uur door Chris de Waard

Een brug die in Veenendaal bijna vijftien jaar als Erasmusbrug dienst heeft gedaan, ligt sinds vanmorgen in de Lammenschansdriehoek in Leiden. De brug krijgt hier een tweede leven en een nieuwe naam: Deltabrug. De





# Inspiratie – Waterkeringen, riolering, wegmeubilair

- Biobased geotextiel
- Gebruik van hout
- Hergebruik elementen (o.a. damwandplanken, rioolbuizen, verkeersborden)
- Hoger aandeel gerecycled content (staal, beton)
- ....





# Agenda

- ✓ Aftrap RWS
- ✓ Doel van de regeling
- ✓ Uitgangspunten en scope
- ✓ Indienen van een aanvraag
- ✓ Adviesloket
- ✓ Inspiratie
- ✓ **Voorbeeldaanvraag**





# Hoe doe je een aanvraag?

- Via het aanvraagformulier op [www.duurzame-infra.nl/SPUK-KCI](http://www.duurzame-infra.nl/SPUK-KCI)
- De aanvraag bestaat uit
  - een online aanvraagformulier
  - het uploaden van onderbouwende documenten
- Moment van indienen is wanneer upload compleet is!
  - Doe dit gelijk i.v.m 'first come, first serve'
- **Tip:** check de 'Checklist benodigde documenten' om informatie vooraf te verzamelen voor een soepele indiening





# Onderdelen van uw aanvraag

- Algemene gegevens
- Aanvraagbedrag (meerkosten)
  
- Omschrijving project
- Maatregel(en)
- Circulaire strategie
- TRL – niveau
- Meerkosten
- MKI
- Kennisdeling







# MKI- en meerkosten Excel

- Voor onderbouwing MKI en meerkosten:
  - referentie (reguliere aanpak) vs. duurzame variant maatregel
- Geen DuboCalc nodig voor MKI-onderbouwing
  - Database in Excelbestand
  - MKI-berekening als onderbouwing mag uiteraard wel, dan uitkomst overnemen in Excel
- Uitkomsten uit Excel overnemen in online aanvraagmodule





# Opbouw Excel

4. Als de Excel goed is ingevuld staat hier 'ok'

3. De samenvatting volgt hier (voor in aanvraag)

1. Start met MKI

2. Vul daarna kosten aan

Uitleg over kostenonderbouwing

Tabblad     base voor de MKI



# MKI

- Uitleg aan de hand van Excel document, demonstreren





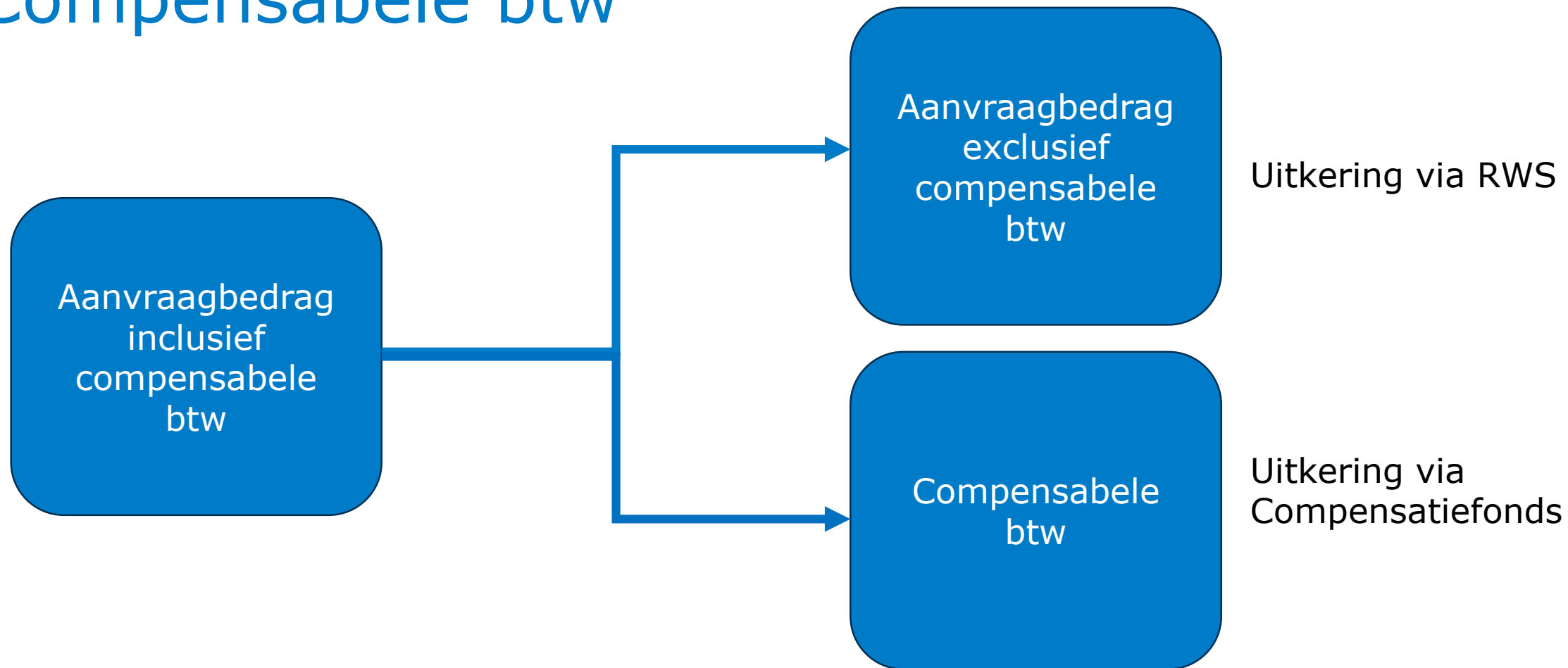
# Meerkosten

- Uitleg aan de hand van Excel document, demonstreren





# Compensabele btw





# Vragen?

